

中英海底系统有限公司

2021公司介绍



目录概览

公司概况

船舶设备规格书

通信服务

电力基础设施服务

油气服务

可再生能源服务

质量 | 健康 | 安全 | 环境



连接世界
点亮未来

公司概况



公司概况

概览

中英海底系统有限公司（中英海底）是亚洲领先，世界一流的海缆安装和维护解决方案提供商。

公司服务于海光缆和海电缆，是通信、电力、油气和可再生能源线缆安装及相关衍生工程服务领域的专业公司。

中英海底坐落于国际化航运物流中心-上海。自1995年成立至今，公司在实现全球互联互通方面积累了丰富的经验，在如今这一瞬息万变的时代中领航前行。



公司概况

亮点

项目业绩

超过60,000公里的海缆安装和超过20,000公里的海缆埋设业绩

海缆维护

自1997年起为横滨服务区提供海缆维护服务

油气服务

于2003年进军油气市场，目前在全球范围内已交付了30余个相关项目

项目足迹

在通信，电力基础设施，油气和可再生能源领域成功交付了超过120个海缆项目

海缆埋设

我们埋设最深的海底电缆项目为孟加拉国Sandwip，埋设深度高达6米

人才

我们约有140名员工，公司项目经理总计有100余年的行业经验

深水经验

2017年，我们在马利亚纳海沟9,720米水深处完成了海缆安装; 2020年，我们在伊豆-小笠原海沟9,607米水深处完成了海缆安装

高压海缆

在过去的十年里，我们和南方电网共合作5次，多次承担其500千伏高压电力电缆埋深检测工作

海上风电

成功交付数个个220千伏高压输出电缆安装项目，拥有5,500吨专业海缆安装驳船福勇6

公司概况

核心业务板块

通信

亚洲领先的通信光缆安装和维护服务提供商，自1995年以来已安装超过6万公里海缆，并在横滨维护区拥有超过23年的维护经验。

我们的光缆安装足迹遍布38个国际海底通信系统。



电力基础设施

中英海底在电力电缆安装与埋设方面拥有丰富的经验。自2003年以来，公司成功交付40余个电力、油气和海上风电项目。

我们在根据客户需求量身定制解决方案上经验颇丰，其中包括韩国珍岛-济州岛三缆捆扎同步敷设项目。



油气

中英海底于2003年凭借其在中国南海东方1-1气田的首个项目进军油气市场。自此，我们在全球范围内已完成了30余个相关项目，包括印尼英国石油Tangguh扩建项目、马来西亚壳牌Cili-Padi项目、中东Barzan项目，以及中国众多海上油气项目。



可再生能源

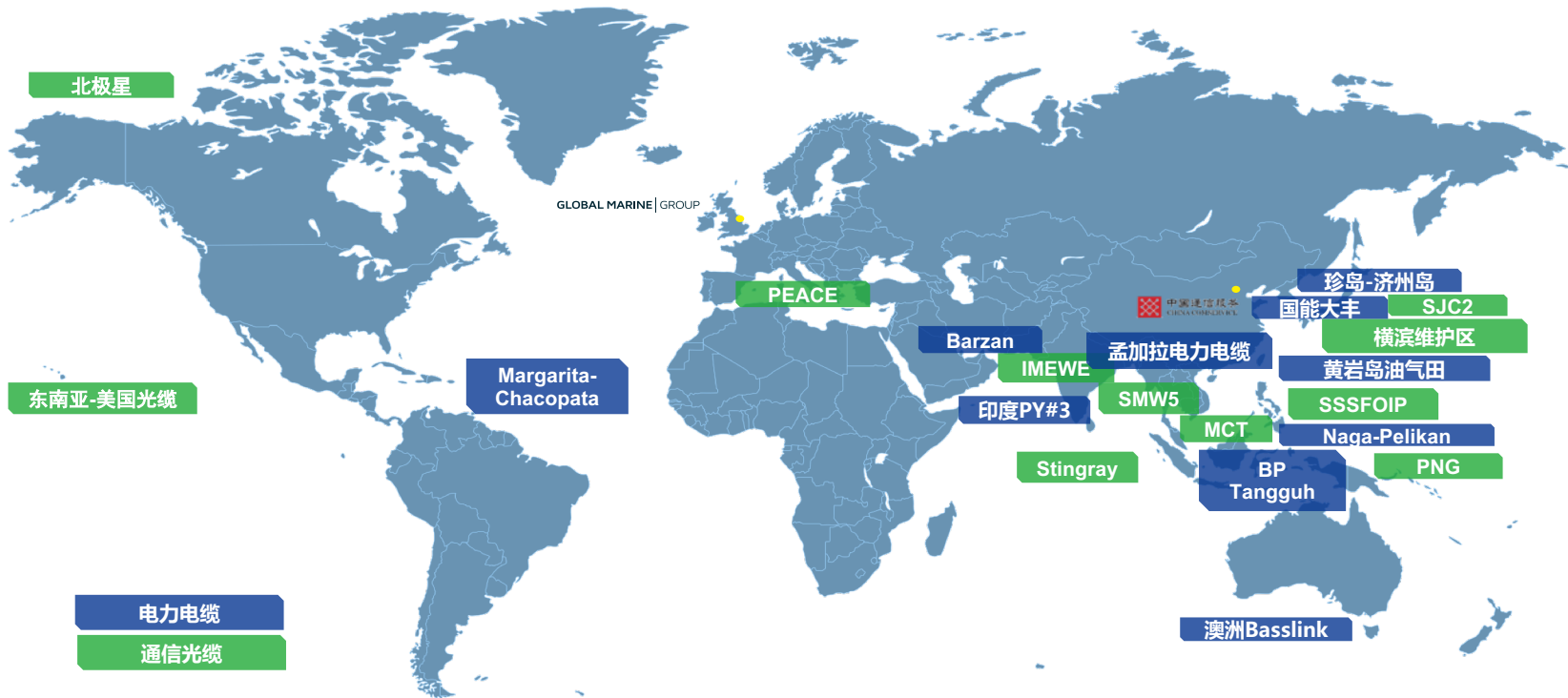
我们于2017年进军海上风电领域，已经交付数个220KV的高压输出电缆安装和埋设项目。2020年初，中英海底在东台风电场项目中运用水下机器人“捕猎者”进行水下设备检测工作，这是水下机器人首次在中国海上风电运维领域得以运用。



公司概况

全球足迹

我们的施工足迹遍布全球，在亚太，中东，欧洲，美国和拉丁美洲成功交付了120多个海底电/光缆安装及埋设项目。



公司概况

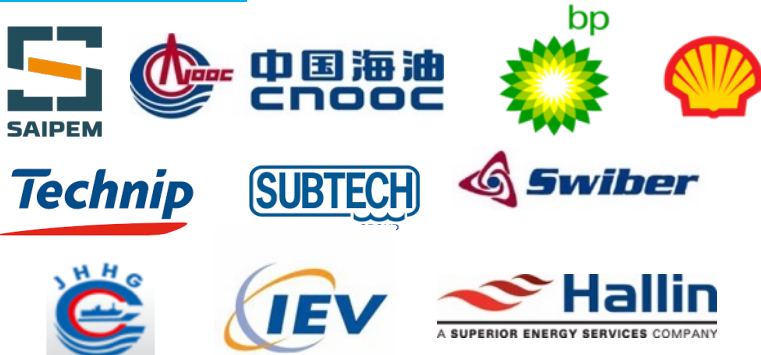


我们的客户

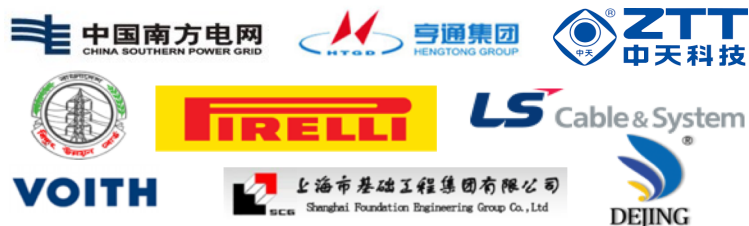
通信



油气

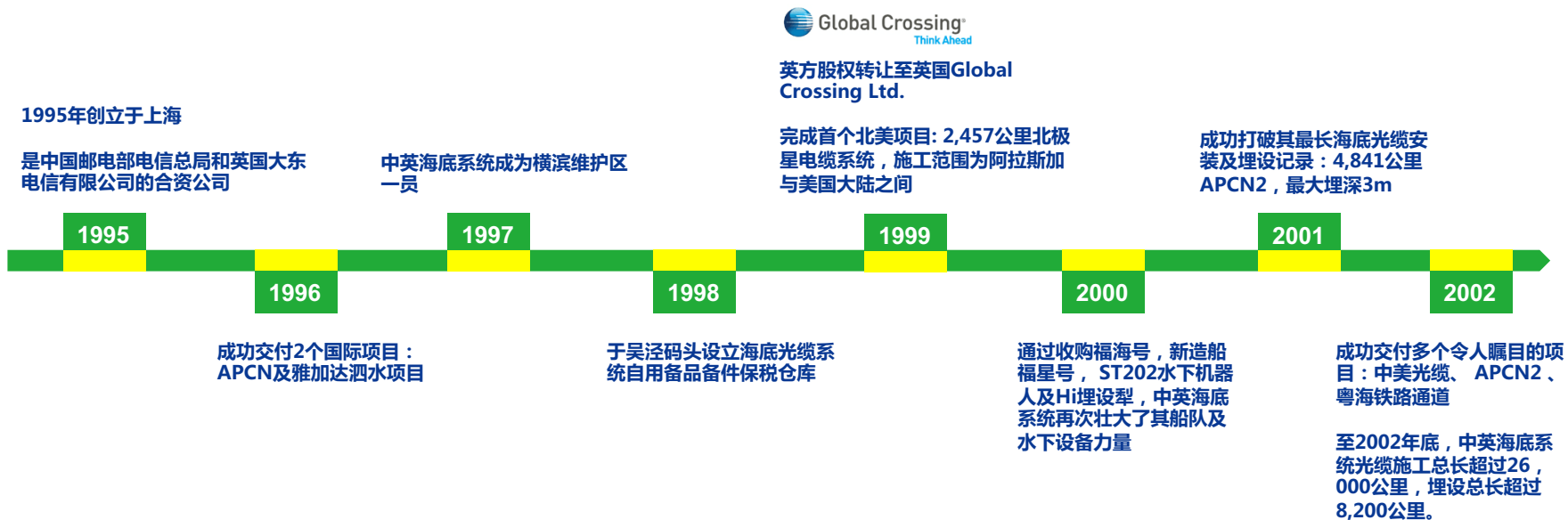


电力和可再生能源



公司概况

公司大事记



公司概况

公司大事记

GLOBAL MARINE | GROUP

通过与新加坡Hallin合作，中英成功进军油气产业

英方股份股权转让至全球海事集团

交付第一个电力电缆项目：中海油南海东方项目

交付其第一个澳洲项目：BassLink项目

成功完成中美跨太平洋直达光缆（TPE）青岛登陆

中方股份转让至中国电信集团实业资产管理中心

交付壳牌Cili Padi油气田平台间海缆安装及埋设

2003

2005

2007

2009

2011

2004

2006

2008

2010

交付其第一个饱和潜水支持项目：印度PY3油田

交付其首个俄罗斯项目：199公里东欧海底电缆安装

参与了大型海底通信系统亚美海缆(AAG)的建设

中英购入福安号及三米埋深的水下机器人海狮三号

交付电力电缆双线敷设项目：韩国154kV

公司概况

公司大事记



中方股份转让至中国通信服务股份有限公司

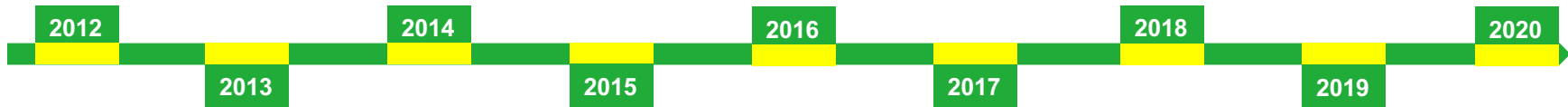
公司于当年参与了首个南美州项目：委内瑞拉Chacopata-Margarita电力电缆安装项目

参与了多个核心通信海缆系统建设工作，包括东南亚-中东-西欧 5号(SMW5)、马来西亚-柬埔寨-泰国(MCT)以及东南-美国等系统。

成功交付了孟加拉国电力发展局在Barabkunda和Sandwip岛间两根15公里33kV电缆安装埋设项目。同时HP-1500埋设犁完成交付并动员至福海



中英海底热烈庆祝公司成立25周年



公司在海底通信领域不断创造新记录，为东南亚-日本海缆系统(SJC)安装超过1,800公里的海缆。

中英海底成立20周年

中英海底正式进入国内风电海缆安装市场，并承接其第一个中国海上风电项目，在江苏滨海海域为大唐安装并埋设了一根长23公里220kV高压输出电缆。

向印尼Saipem交付了第二个项目，包括为BP运营的Tangguh天然气田扩建安装3根复合电缆。

船舶设备规格书



船舶设备规格书

	<p>福泰号</p> <p>福泰号是一艘动力定位2级船舶。中英海底现将其改造为一艘针对亚洲通信海缆安装及维护领域的定制海缆船。</p> <p>福泰号配备大功率Q1000挖沟型水下机器人，70吨动力补偿吊机，使其可以胜任多样的海工作业需求。</p> <p>改造年份: 2021 船旗: 巴拿马 总长: 122.5米 (待定) 型宽: 27.00米 海缆装载量: 3,000t 载员: 120</p>	<p>项目业绩</p> <p>暂无</p>
	<p>福海号</p> <p>是一艘动力定位2级、拥有大系柱力的专业海缆安装及维护工程船。</p> <p>同时配备高端冲埋型作业级水下机器人“海狮Ⅲ”及埋设犁“HP-1500”。</p> <p>建造年份: 2000 船旗: 巴拿马 总长: 105.80米 型宽: 20.00米 系柱拉力: 110t 海缆装载量: 5,700t 载员: 68</p>	<p>项目业绩</p> <p>电缆 Wando-Jinsan岛间海缆安装 Hwawon-Anjwa岛间海缆安装 马来西亚Cili-Padi油气田</p> <p>光缆 东南亚-日本2号 (SJC2) 东南亚-美国 (SEA-US)</p>
	<p>宝马号</p> <p>是一艘动力定位2级、拥有大系柱力的专业海缆安装及维护工程船。</p> <p>同时配备高端冲埋型作业级水下机器人“海狮”及埋设犁“Hi-埋设犁”。</p> <p>建造年份: 2001 船旗: 巴拿马 总长: 105.80米 型宽: 20.00米 系柱拉力: 118t 海缆装载量: 5,700t 载员: 86</p>	<p>项目业绩</p> <p>电缆 Jindo-Jeju岛间三缆捆扎安装 BP Tangguh天然气田扩建 道达尔Sisi-Nubi油气田</p> <p>光缆 马来西亚-柬埔寨-泰国 东南亚-中东-西欧5号</p>
	<p>福勇6</p> <p>福勇6是一艘配备5,500吨电动转盘及6点锚泊系统的多功能海缆安装维护专用驳船。为满足中国海上风电日益激增的并网需求，中英海底系统在设计改造中增加了其坐滩能力，福勇6可安全可靠地完成高压输出电缆在浅水区域(最大水深100米)的安装及埋设</p> <p>建造年份: 2020 船旗: 中国 总长: 95.14米 型宽: 30.48米 海缆装载量: 5,500t</p>	<p>项目业绩</p> <p>电缆 国能大丰 长乐A 长乐C 广东新寮</p>

船舶设备规格书



Q1000

Q1000系列自由式水下机器人搭载了自游式和履带式两种作业模式。

总功率: 1,000马力
最大产品埋设直径: 0.5m



海狮 I

ST200系列自由式水下机器人搭载了自游式和履带式两种作业模式。

作业水深: 最深2,500m
埋设深度: 最深1.5m



海狮 III

海狮III是一台专门针对海缆后埋设保护而打造的水下机器人，功率为600马力。

作业水深: 最深2,500m
埋设深度: 最深3m



捕猎者

是最大作业水深300米的观察级水下机器人，满足了市场对可靠的水下观察系统的一系列要求。配备了Tritech声纳，广泛应用于水下检查、科研和勘察工作。



HI-埋设型

配备3种模式，分别为2.2米被动式割刀，3米被动式切割刀及3.25米主动式切割刀。

作业水深: 最深2,000m
埋设深度: 最深3.25m



HP-1500埋设型

配备了2种模式，分别是2.2米标准冲埋刀及3.3米扩展冲埋刀。

作业水深: 最深1,500m
埋设深度: 最深3.3m



埋设型“龙型”

福勇6配备水喷式埋设型“龙型”及大功率高性能水泵，其最大埋设深度可达3.3米。

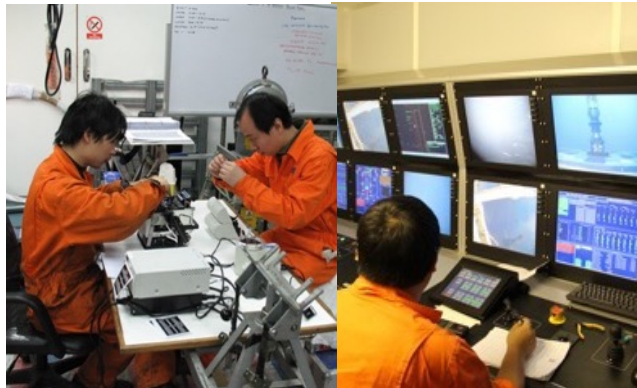
船舶设备规格书



吴泾保税仓库

中英海底拥有并管理吴泾保税商用海缆仓库。地处东海之滨的上海，吴泾保税仓库总储存容量高达3,841立方米。仓库配备20个储缆池，其中18个为保税缆池。现场仓库同时可用于系统设备（如中继器和分支装置）的安全存储。

吴泾海缆仓库想中英海底的客户们提供了一个理想空间以存储他们宝贵的海缆及配件。



接续和 underwater 机器人培训学校

电缆工程师及接续培训学校是由中英海底系统有限公司与英国全球海事公司共同出资设立。目前，培训学校能够提供多种海底光缆接续培训，如通用电缆接续(UJ)、通用快速电缆接续(UQJ)和通用中继器-电缆接续(UC)等培训课程。

我们专业的ROV操作手课程包括ROV专业知识，实践经验，模拟培训以及ROV训练池实操训练。

通信服务



通信服务



海缆路由勘查



设备租赁
&
人员技术支持



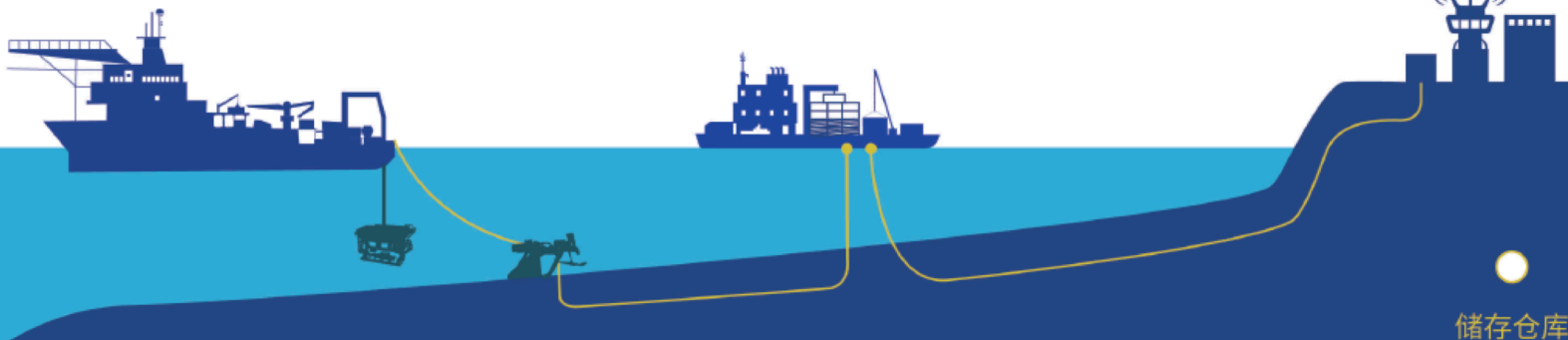
接续



试验设备



海缆储存



海缆安装



海缆维护



海缆埋设及保护



保护接地设备 PGU

通信服务

我们的专业服务



项目前期规划和海缆安装

拥有超过6万公里海缆安装傲人业绩

- 许可申请和路由调查
- 扫海清障(PLGR)和表面敷设
- 登陆和岸滩工作
- 近岸段施工(PLSE)
- 海缆和管道交越作业
- 海缆测试



海底检验和海缆保护

尖端设备确保施工质量和精度

- 海缆埋设
- 后冲埋及检测(PLIB)
- 提供定制的海缆保护方案



维护和修理

横滨维护区-超过23年的维护驻守

- 自1997年起为横滨维护区提供维护服务
- 浅水修理
- 海缆回收和测试



光缆接续和海缆储存

专用的接续和海缆储存设施

- 专业的UJ和UQJ接续团队及培训中心
- 储存空间高达3841立方米的吴泾海缆仓库

通信服务

我们的竞争力



一体化综合服务

我们专业的海缆安装服务，配合路由勘察、许可申请、海缆储存、埋设和海蓝测试等其他增值服务，使我们成为全链式海缆安装和埋设服务领域的**首选合作伙伴**。



顶级的船机配备

中英海底专业的海缆安装船队配备有多功能复合型设备，针对不同的海床条件及**浅水至深水的水深**变化，可灵活提供相对应的解决方案。



地域优势

作为**中国通信服务有限公司**下属的合资企业，同时又坐落于上海这一国际航运及物流中心，我们对中国水域的认识与了解，无论从当地的地质情况到许可的申请，均无可比拟。



与GMG合作

中英海底与母公司全球海事集团一同为全球近**40万公里**海光缆提供维护服务，占全球海光缆总维护量的**31%**。

通信服务

通信亮点

38

我们的光缆安装足迹遍布38个国际海底通信系统。

1997

中英海底自1997年起为横滨维护区提供海光缆维护服务。

6620

2017年，SBSS为SEA-US系统安装了6,620公里的海底光缆，这是公司历史上最长的光缆安装项目。

9720

2017年，SEA-UA项目中我们在水深9,720米的马里亚纳海沟完成海缆铺设。2020年，BtoBE S2项目我们在水深9,607米的海沟完成海缆铺设。

最新项目业绩



海南香港项目

624公里海光缆安装及25公里AAAA

福海号 | 中国

2021



菲律宾海底光缆系统(SCIP) 一期

960公里海光缆安装及380公里埋设

福海号 | 东南亚

2021



东南亚-日本2号(SJC2) S2 越南段

450公里海光缆安装和埋设

福海号 | 东南亚

2020



东南亚-日本2号(SJC2) V1

420公里海光缆安装和埋设

福海号 | 亚洲

2020

2020

CDSCN项目

736公里海光缆安装及203公里埋设

宝马号 | 亚洲



2020

湾区互联(BtoBE) V4

约2,814公里海光缆表面敷设

宝马号 | 亚洲



2020

湾区互联(BtoBE) S2 金枪鱼养殖区

约1,916公里海光缆表面敷设

福海号 | 亚洲



2020

通信服务

项目分析

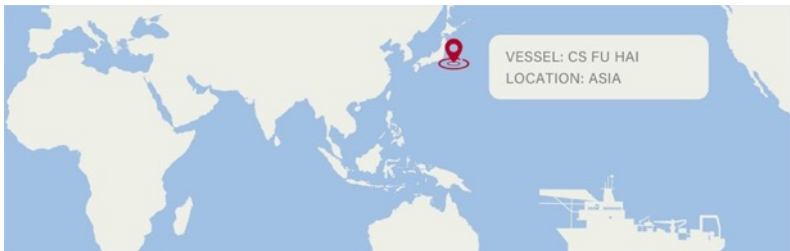
菲律宾海底光缆系统(SCIP) 一期

客户	: 华海通信
船舶	: 福海号
区域	: 菲律宾
工作范畴	: 约960公里海缆安装, 380公里海缆埋设
年份	: 2020-2021

概览

2020年, 中英海底与华为海洋签约, 为其菲律宾PTO(SCIP) 项目第一期安装约960公里海光缆, 其中包含380公里的埋设工作。

PTO项目是由中国电信及其本地合作伙伴Udena共同投资, 打破菲律宾运营商Globe Telecom和PLDT的垄断局面, 其联合体成为菲律宾第三家电信运营商。由中国电信主导的PTO项目是对“一带一路”战略的积极响应, 对巩固中菲两国长期友好关系具有积极意义



工作范畴

- 亨通缆厂装缆
- 约960公里海缆安装, 380公里海缆埋设
- 水下机器人后埋设



通信服务

项目分析

巴布亚新几内亚国干系统(PNG)

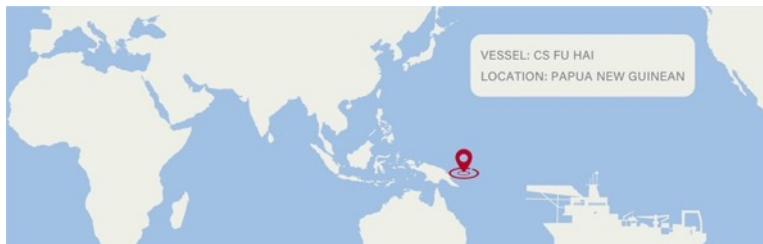
客户	: 华海通信
船舶	: 福海号
区域	: 巴布亚新几内亚
工作范畴	: 1,873公里海光缆表面敷设
年份	: 2018

概览

2018年,中英海底与华为海洋签约,在其巴布亚新几内亚国干系统表面敷设1,873公里海光缆。此系统由PNG DataCo Limited 公司开发及运营,连接巴布亚新几内亚14个城市。在施工期间,中英海底成功救援MV Lousianne号上的10名乘客,彰显了公司的社会责任感。

工作范畴

- 表面敷设1,873公里海光缆
- 在巴布亚新几内亚四次直接登陆及一次间接登陆



主要挑战

尽管面临较强的海流,中英海底仍顺利交付此次海光缆敷设项目。同时需要在两根第三方在役海缆交叉点安装海缆保护套管。通过深入的调查和计划,中英海底实行了精心设计的安装计划,以确保安全地交付此具有挑战性的项目。



电力基础设施服务



电力基础设施服务



- 海缆储存
- 岸端登陆
- 专业海缆安装船
- 项目管理



- 前期项目管理
&
海缆安装
- 海缆路由勘查
- 海缆埋设
&
海缆保护
- 水下检测

电力基础设施服务

我们的专业优势



项目前期规划和海缆安装

交付挑战性项目的实力印证

- 许可申请和路由勘查
- 扫海清障(PLGR)和表面敷设
- 登陆和岸滩工作
- 海缆和管道的交越作业
- 海缆测试



海缆埋设和保护

尖端设备确保施工质量和精度

- 同步敷埋不同电压等级的海底电缆
- 后冲埋及检测(PLIB)
- 提供定制的海缆保护方案(水泥压块, 关节套管等)



检验和修理

十年持续守护中国南方电网500千伏超高压电缆

- 水下机器人埋设检验
- 浅水至深水的修理方案
- 海缆回收和测试
- 其他维护及修理工作

电力基础设施服务

我们的竞争力



一体化综合服务

我们所提供的一体化服务项目涵盖项目前期规划、路由勘查、清障、岸段登陆、海缆安装及埋设及水下机器人检验和维修，贯穿海底电缆整个**生命周期**。



量身定制的解决方案

我们致力于根据客户需求提供定制**且行之有效的解决方案**，典型项目业绩包括韩国珍岛-济州岛三缆捆扎同步敷设及孟加拉国Barokbundo-Sangwip岛间电缆6米敷设。



地域优势

我们地处中国上海这一国际物流和海事中心，靠近众多亚洲地区(尤其坐标中国)的海缆制造商。这一地理优势使我们能提供从海缆运输到安装的**“一站式”解决方案**，辐射世界各地。一站式服务不但可以降低多次倒缆对海缆所造成损害的风险，同时可以缩短工期，实现成本效益最大化。

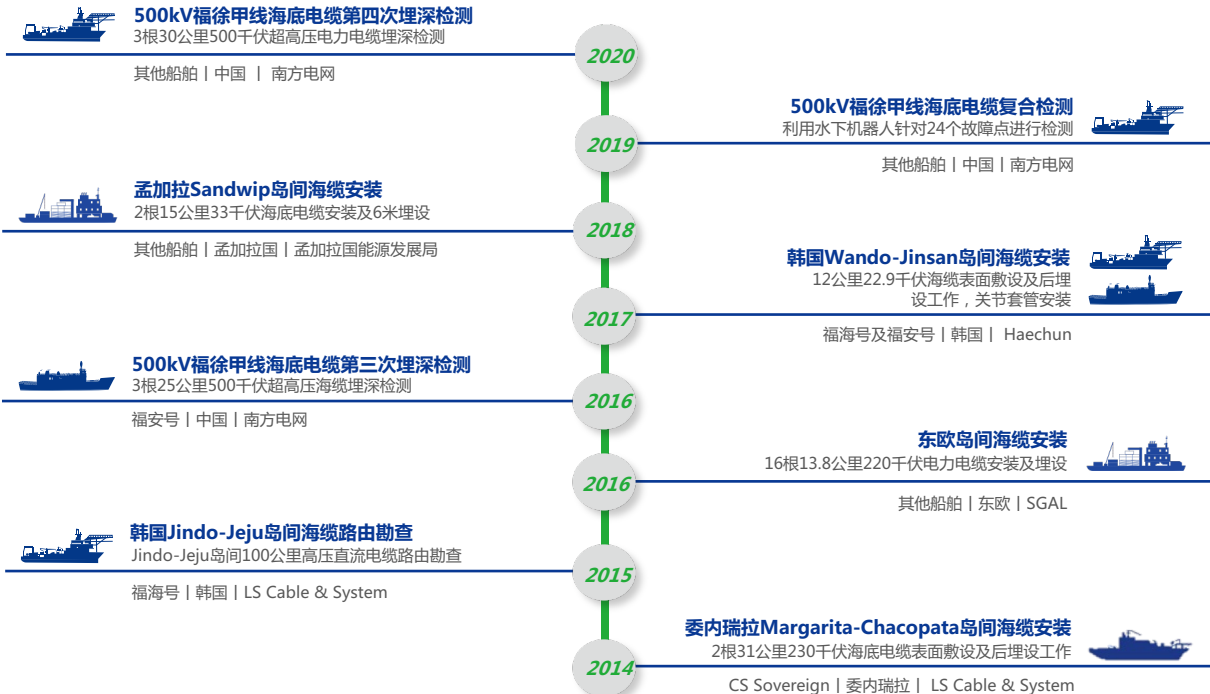


海狮III

海狮III是一台由SMD专门针对海缆后埋设而打造的水下机器人，功率600马力，埋设深度可达**3米**。其搭载的**TSS 440 和 350 双模海缆跟踪系统**可持续提供海缆和管道探测，获取埋设的精确数据。

电力基础设施服务

项目业绩



孟加拉国Sandwip(2018)



韩国Wando-Jinsan (2017)

电力基础设施服务

项目分析

孟加拉Sandwip岛间海缆安装

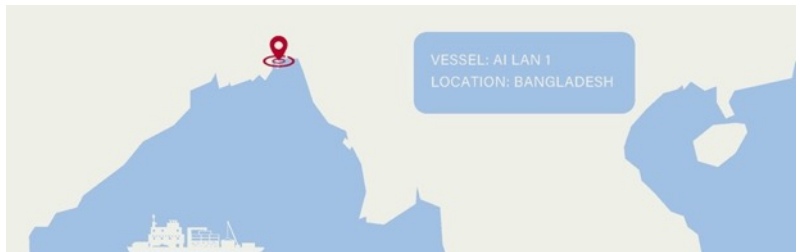
客户	: 孟加拉国能源发展局
船舶	: 其他船舶
地点	: 孟加拉国
工作范畴	: 2根15公里33千伏海底电缆安装及6米埋设
年份	: 2018

概览

中英海底与海缆制造商中天联手，于 2017 年获得孟加拉国电力发展委员会总包合同，在孟加拉国的 Barabkunda 和 Sandwip 群岛之间安装两条 15 公里 33 千伏电力电缆。该项目是孟加拉国第一个长距离海底复合电力电缆项目。

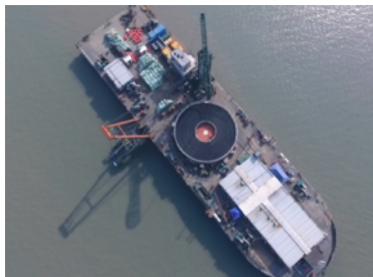
工作范畴

- 安装2根15公里33千伏电力电缆
- 海缆埋设深度高达6米
- 海缆登陆



项目挑战

中英海底与中天合作，成功交付了此总包工程。克服了当地资源匮乏、电缆埋设深度深以及2.4公里长登陆距离等困难。

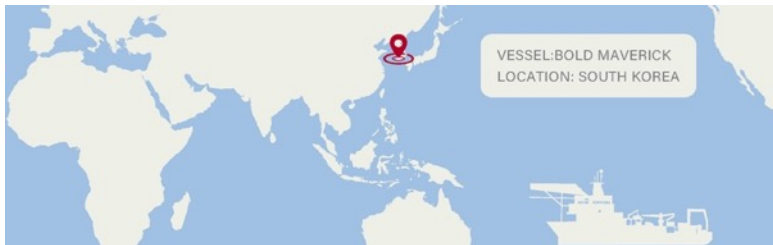


电力基础设施服务

项目分析

韩国Jindo-Jeju岛间三缆捆扎安装

客户	: LS Cable & System
船舶	: 宝马
地点	: 韩国
工作范畴	: 岛间三缆捆扎安装, 22公里海光缆表面敷设
年份	: 2012



概览

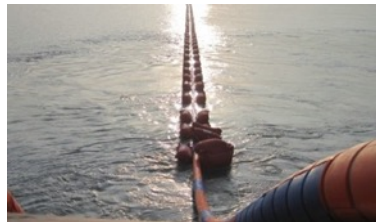
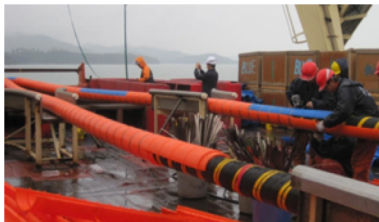
中英海底与韩国LS Cable & System签订合同, 负责Jindo和Jeju岛间海缆安装。公司动力定位2级船舶宝马号完成区域一共15公里三缆捆扎安装, 及区域二22公里海光缆表面敷设。

项目亮点

海缆安装涉及捆扎敷设三种不同尺寸的海缆。海缆通过宝马号上两个独立海缆槽下放至海底, 两台电力电缆引擎在安装工作中完美同步运转。

工作范畴

- 韩国Donghae港装缆
- 岛间15公里三缆捆扎安装, 22公里海光缆表面敷设
- 海缆保护系统安装
- Jindo岛海缆登陆

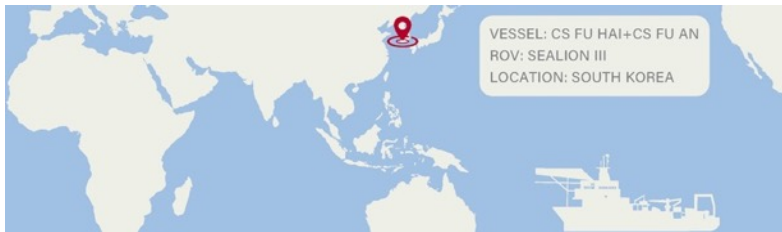


电力基础设施服务

项目分析

韩国Wando-Jinsan岛间海缆安装及后埋设

客户	: Haechun
船舶	: 福海及福安
地点	: 韩国
工作范畴	: 12公里22.9千伏海缆表面敷设及后埋设工作
年份	: 2017



概览

2017年，中英海底与韩国Haechun合作，公司动力定位二级船舶福海号和动力定位一级船舶福安号，共同完成韩国莞岛和金山岛间电力电缆表面敷设和后冲埋作业。

工作范畴

- 韩国海缆装缆
- 12公里22.9千伏电力电缆表面敷设
- 海缆保护套管安装
- 海缆登陆
- 后冲埋

项目亮点

出于电缆保护的考虑，客户要求12公里海缆需全部安装保护套管。同时在敷设过程中，还需考虑确保有足够的余量使水下机器人能够进行有效的后冲埋作业。



油气服务



油气服务



工程设计



海缆安装船



项目管理



水下检测

潜水支持

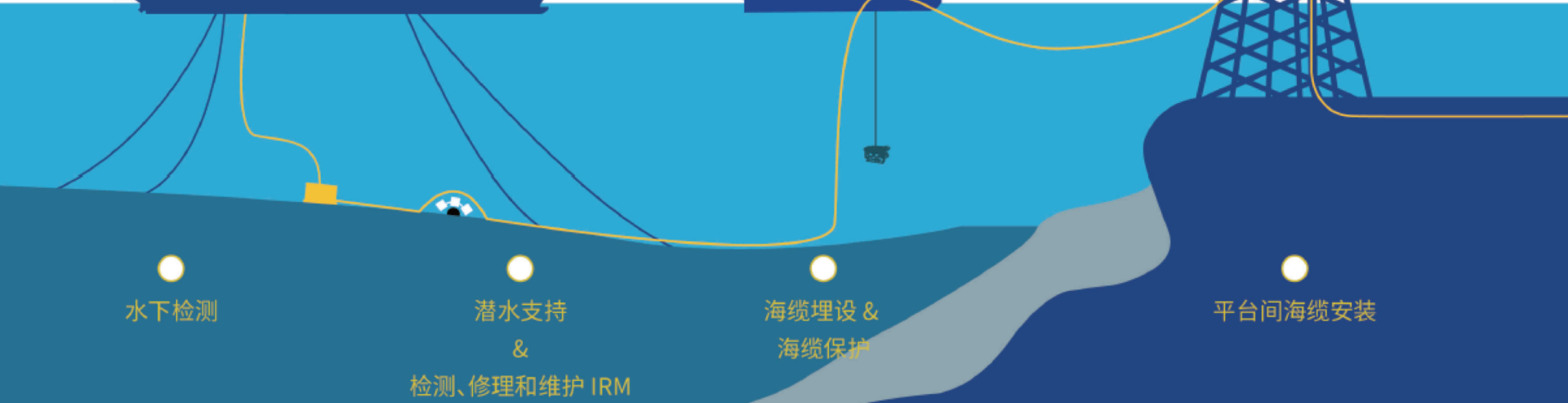
&

检测、修理和维护 IRM

海缆埋设 &

海缆保护

平台间海缆安装



油气服务

我们的专业服务



海缆和软管安装

与英国石油公司、壳牌及中海油所建立的项目业绩

- 桌面研究和路由勘查
- 平台间海缆安装和陆地-平台间海缆安装
- 软管安装和J型管抽拉作业
- 登陆和岸滩工作
- 海缆和管道交越作业
- 海缆测试



海缆埋设和保护

尖端设备确保施工质量和精度

- 平台间海缆埋设和陆地-平台间海缆埋设
- 后冲埋和检测(PLIB)
- 管道挖沟
- 提供定制的海缆保护方案水泥压块，关节套管等)



潜水支持，检测修理及维护 (IRM)

量身定制且成本优化的解决方案

- 利用水下机器人进行检测修理和维护(IRM)工作
- 动力定位2级船舶进行饱和潜水作业

油气服务

我们的竞争力

项目业绩

中英海底于2003年凭借其在中国南方电网东方1-1气田的首个项目进军油气市场。自此，我们在全球范围内已完成了**30余个**相关项目，包括印尼英国石油Tangguh扩建项目、马来西亚壳牌Cili-Padi项目、中东卡塔尔Barzan项目，以及中国众多海上油气田项目。

QHSE标准

作为日常运营的核心，我们遵循严格的质量、健康、安全与环境（QHSE）管理标准。我们于2019年向Saipem和BP（终端客户）交付的**Tangguh扩建项目**充分体现了我们对卓越QHSE标准的追求与承诺。

地域优势

我们地处中国上海这一国际物流和海事中心，靠近众多亚洲地区(尤其坐标中国)的海缆制造商。这一地理优势使我们能提供从海缆运输到安装的**“一站式”解决方案**，辐射世界各地。一站式服务不但可以降低多次倒缆对海缆所造成损害的风险，同时可以缩短工期，实现成本效益最大化。

海狮 III

海狮III是一台由SMD专门针对海缆后埋设而打造的水下机器人，功率600马力，埋设深度可达**3米**。其搭载的**TSS 440 和 350 双模海缆跟踪系统**可持续提供海缆和管道探测，获取埋设的精确数据。

油气服务



项目业绩

BP Tangguh 天然气田扩建

16.5公里平台间海缆及41.2公里输出海缆安装及埋设，包含登陆水平定向钻

宝马号 | 印度尼西亚 | Saipem

2019

文昌油气田

19.3公里平台间35千伏海缆安装

宝马号 | 中国 | 海油工程

2014

黄岩油气田

52.4公里平台间35千伏海缆安装及后埋设工作

宝马号 | 中国 | 海油工程

2014

恩平油气田

46.5公里平台间35千伏海缆安装

宝马号 | 中国 | 海油工程

2014

番禺及荔湾油气田

管道挖沟，悬空处理及灌浆

宝马号 | 中国 | 海油工程

2014

黄岩油气田

联排水泥压块安装

宝马号 | 中国 | 海油工程

2014

印尼Naga-Pelikan

50公里平台间海缆安装及后埋设工作

宝马号 | 印度尼西亚 | Swiber

2013

卡塔尔Barzan油气田

6段平台间海缆安装

宝马号 | 卡塔尔 | Subtech

2013



BP Tangguh 天然气田扩建 (2019)



卡塔尔Barzan油气田 (2013)

项目分析

BP Tangguh 天然气田扩建

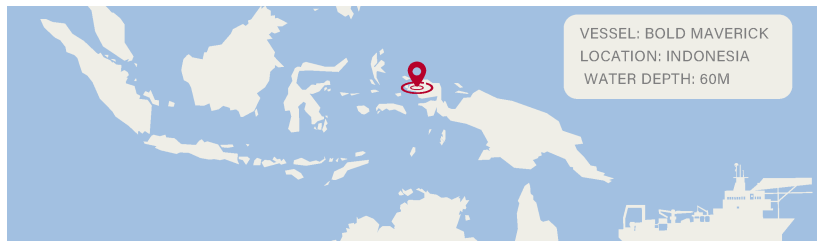
客户	: Saipem
船舶	: 宝马
地点	: 印度尼西亚
工作范畴	: 16.5公里平台间海缆及41.2公里输出海缆安装及埋设，包含登陆水平定向钻
年份	: 2019

概览

2017年9月，中英海底中标Saipem BP Tangguh 天然气田扩建项目合同，工作范畴包含安装3根复合海缆。此项目是中英海底与Saipem继2007年BP Tangguh 天然气田项目后的第二次合作。

项目亮点

油气行业以其高 QHSE 管理标准以及严格交付工期要求而闻名。SBSS 不仅成功通过了一系列严格的 QHSE 审核，还克服了多种施工挑战，包含在强水流下进行海缆挖沟埋设，且海缆安装埋设位置极度靠近已运营海缆。大量的设计工作、印尼复杂的许可证申请程序以及当地传染病的威胁也对我们的团队构成挑战。中英海底再次证明了我们作为 Saipem 值得信赖的长期服务提供商的可靠性。



工作范畴

- 运输及安装WDA和ROA平台间16.5公里复合海缆，最大作业水深达60米
- 运输及安装WDA和ORF(陆上)平台间28.8公里复合海缆
- 运输及安装ROA和ORF(陆上)平台间12.3公里复合海缆
- 海缆登陆，水平定向钻



项目分析

文昌 | 黄岩 | 恩平 | 荔湾 | 番禺海上油气田

客户 : 海油工程
船舶 : 宝马+福安
地点 : 中国
年份 : 2014

恩平 46.5公里35千伏平台间海缆安装

黄岩 52.4公里35千伏平台间海缆安装, 后冲埋及水泥压块安装

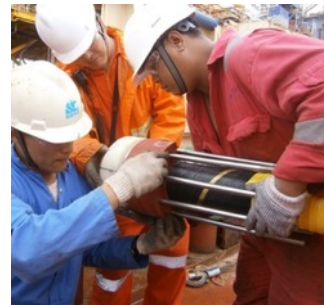
文昌 19.3公里35千伏平台间海缆安装

番禺 管道挖沟, 悬空处理及灌浆

荔湾 管道挖沟, 悬空处理及灌浆

概览

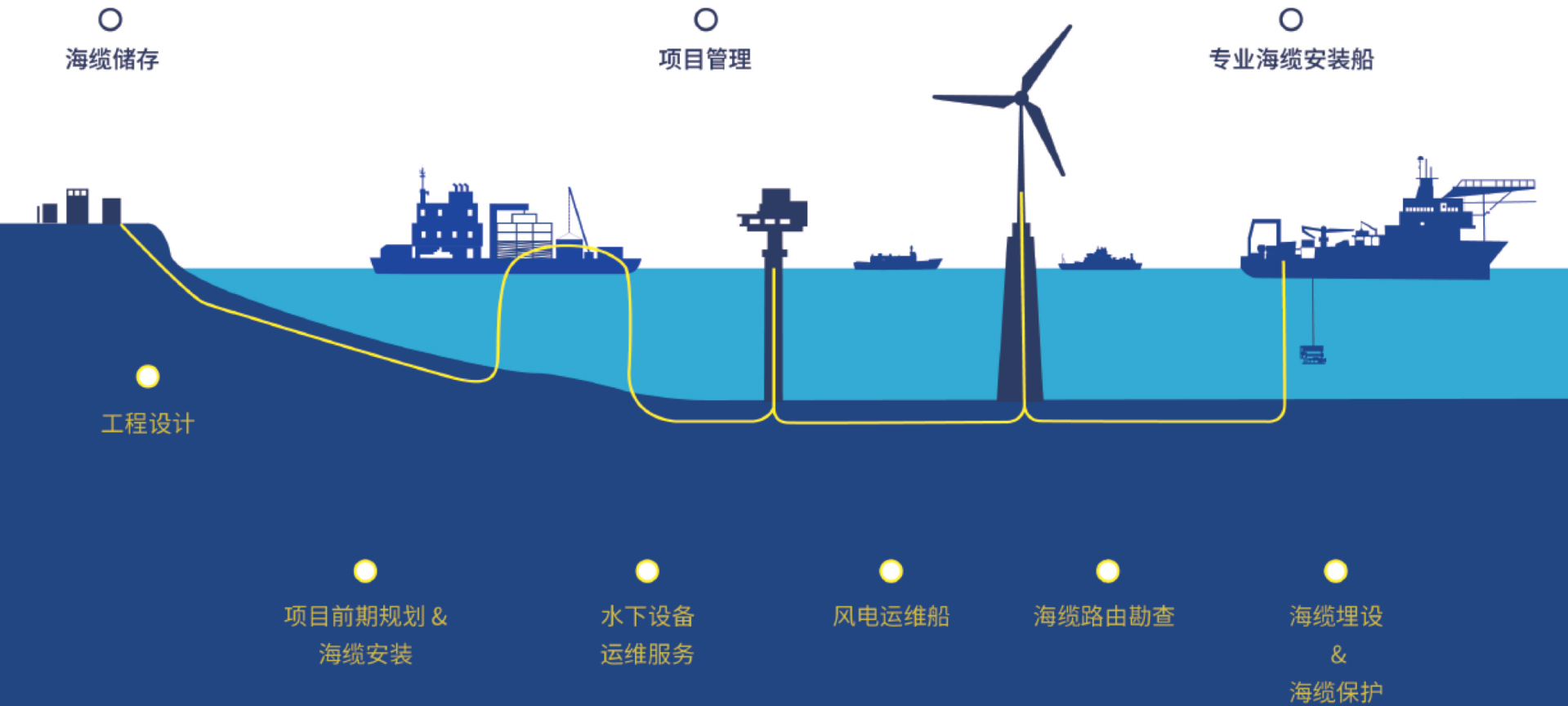
2014年, 中英海底与中海油全资子公司海油工程签约, 为其东海和南海5个主要海上油气田提供一系列平台间海缆安装和其他海底支持工程。分别是文昌、黄岩、恩平、荔湾和番禺油气田。这些项目的提前交付印证了中英海底稳固的技术实力。



可再生能源服务



可再生能源服务



可再生能源服务

我们的专业服务



项目前期规划和海缆安装

拥有超过6万公里海缆安装傲人业绩

- 高压输出电缆和场间缆安装
- 登陆和岸滩施工
- J型管抽拉，终端制作和测试



海缆埋设和保护

尖端设备确保施工质量和精度

- 海缆深埋，后冲埋及检测 (PLIB)
- 水下机器人进行海缆埋设检测和纠错
- 提供定制的海缆保护方案
(保护套管、沙袋、水泥压块、海缆安全保护网等)



水下设备运维服务

全面的服务组合和定制化解决方案

- 利用水下机器人提供针对水下设备的全面运维服务
(海缆、桩机、升压站)
- 海缆埋设分析及海缆保护措施
- 定期和非定期保障

可再生能源服务

我们的竞争力

项目业绩

中英海底在电力电缆安装与埋设方面拥有丰富的经验。自2003年以来，公司成功交付40余个电力、油气和海上风电项目。我们于2017年进军海上风电领域，已经交付了**数个220千伏高压输电电缆埋设和安装项目**。



一体化综合服务

我们所提供的一体化服务项目涵盖项目前规划，路由勘测，清障，岸段登陆，海缆安装及埋设，水下机器人检验和维修，贯穿海缆整个生命周期。



后埋设

中英海底提供的**后埋设 (PLB)** 服务创新性地改变了中国海上风电领域海缆安装及埋设的单一方式。由于海上施工窗口期受到天气的极大制约，**先敷后埋**可极大缩短主缆敷设时间，在台风季向业主提供了**无风险**的解决方案。



与CWind合作

我们与英国姐妹公司CWind密切合作。作为英国海上风电一站式服务方案提供商，CWind 拥有欧洲50多个海上风电场的项目经验，支持了海上风电领域12GW的电力发展

可再生能源服务

项目业绩



国电投江苏如东H7海上风电场

17.2公里35千伏场间缆安装及埋设

福勇6 | 中国江苏 | 凯之云

2021



粤电湛江新寮海上风电场

23公里220千伏高压输出电缆安装及埋设

福勇6 | 中国广东 | 亨通

2021



长乐外海A区海上风电场

39.1公里220千伏高压输出电缆安装及埋设

福勇6 | 中国福建 | 德京

2021



国能大丰H5海上风电场

79.1公里220千伏高压输出电缆安装及埋设

福勇6 | 中国江苏 | 德京

2021

2021

2020

粤电湛江外罗海上风电场

8公里35千伏场间缆安装及埋设

福勇6 | 中国广东 | 亨通



福建莆田南日一期海上风电场

48公里220千伏高压输出电缆安装及埋设

其他船舶 | 中国福建 | 上海基础



长乐外海C区海上风电场

38.9公里220千伏高压输出电缆安装及埋设

福勇6 | 中国福建 | 德京



鲁能东台海上风电场

针对两个单桩基础和J型管状况水下检查

“捕猎者”水下机器人 | 中国江苏 | 景泰



可再生能源服务

项目分析

长乐外海C区220千伏高压输出电缆安装

客户 : 德京
船舶 : 福勇6
地点 : 中国福建
工作范畴 : 38.9公里220千伏高压输出电缆安装及埋设
年份 : 2021

项目亮点

- 大截面海底电缆，单次载重量大（5300吨）
- 双“40”——超40米安装水深和40公里离岸距离
- 经长距离蜿蜒河道内登陆，6个转向点接力
- 台湾海峡北入口，狭管效应，大风浪海域



可再生能源服务

项目分析

国能大丰220千伏高压输出电缆安装

客户 : 德京
船舶 : 福勇6
地点 : 中国江苏
工作范畴 : 79.1公里220千伏高压输出电缆安装及埋设
年份 : 2021

项目亮点

- 2.7 公里长距离海缆登陆
- 路由区域内已建海缆多，船位锚位控制复杂
- 干出浅滩多、长；水流湍急，水深复杂
- 冬季黄海海域施工
- 非施工因素计划外海中硬接头施工

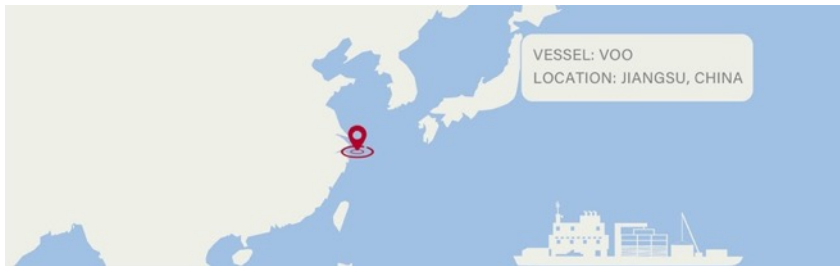


可再生能源服务

项目分析

龙源大丰海上风电场高压输出电缆安装

客户 : 上海基础
船舶 : 其他船舶
地点 : 中国江苏
作业 : 19.5公里220千伏高压输出电缆安装及埋设
年份 : 2019



概述

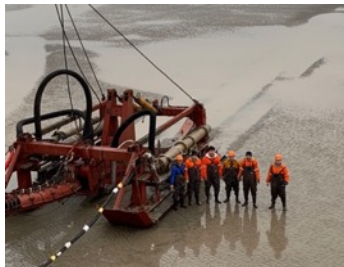
2019年,中英海底和上海基础合作,承担了龙源大丰海上风电场的19.5公里220千伏高压输出电缆的安装和埋设工作。

我们的价值

中英海底将丰富的深水海缆安装经验应用到浅水风场海缆安装中,克服严冬季节天气恶劣等不利因素,精准敷埋,并提前交付项目。

工作范围

- 1 * 19.5 km 220kV高压输出电缆安装
- 岸段登陆和J型管抽拉
- 海缆3米深埋

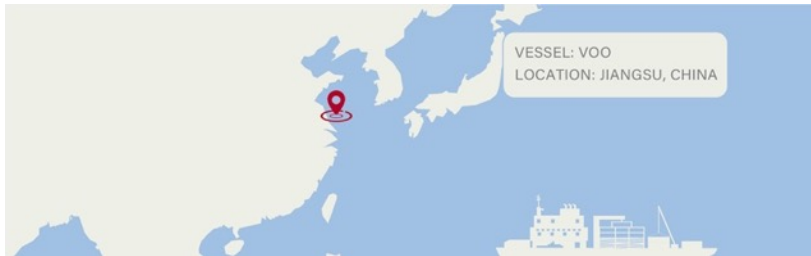


可再生能源服务

项目分析

大唐滨海海上风电场高压输出电缆安装

客户 : 上海基础
船舶 : 其他船舶
地点 : 中国江苏
作业 : 23公里220千伏高压输出电缆安装及埋设
年份 : 2017



概述

2017年，中英海底和上海基础合作，承接大唐滨海海上风电场的23公里220千伏高压输出电缆安装和埋设工作。

我们的价值

我们出色的项目管理使开发商，地方海事机构和下游供应商之间密切沟通，稳中有序地交付项目。

工作范围

- 1 * 23km 220kV输出电缆安装
- 岸段登陆和J型管抽拉
- 海缆3米深埋

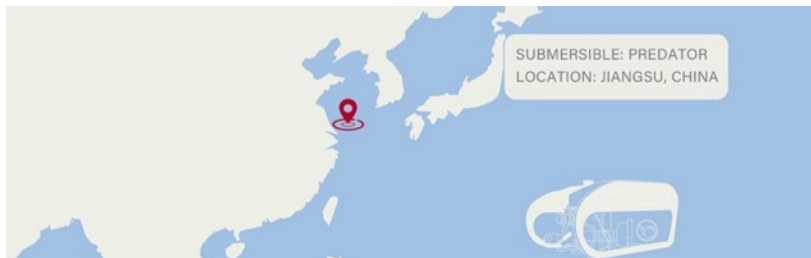


可再生能源服务

项目分析

鲁能东台海上风电场水下设备检测

客户 : 江苏景泰
设备 : 捕猎者
地点 : 中国江苏
作业 : 针对两个单桩基础和J型管状况进行水下检查
年份 : 2020



概述

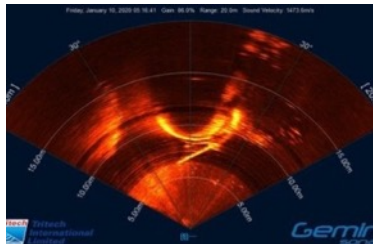
2020年，SBSS与江苏景泰合作，对江苏鲁能开发和运营的东台海上风电场的两个单桩基础和J型管状况进行水下检测。

设备

捕猎者，最大作业水深300米的观察级水下机器人，满足了市场对可靠的水下观察系统的一系列要求。此水下机器人配备了彩色变焦摄像机和Tritech声纳，广泛应用于水下检查、科研和勘察工作。

项目重点

中英海底调动了观察级的水下机器人“捕猎者”，这是首次水下机器人在中国海上风电运维领域中得以运用。项目的成功交付同时印证了这种方法的可行性，并凸显了相较于传统的潜水员检测的优势。

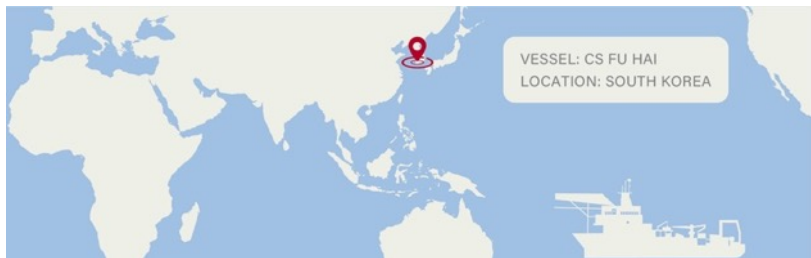


可再生能源服务

项目分析

Voith潮汐涡轮机电缆安装

客户 : Voith
船舶 : 福海号
地点 : 韩国
作业 : 潮汐涡轮系统3.5公里11千伏电缆安装
年份 : 2010



概述

2010年，中英海底在冬季动员福海号至韩国完成其第一个潮汐涡轮系统海缆安装项目。

项目重点

尽管涌浪湍急，公司经验丰富的海上团队仍将终端盒精确地定位于Jangjuk海峡的海床上。



质量、健康、安全和环境
QHSE



保持高标准的质量、健康、安全和环境 (QHSE)管理是中英海底成功的关键。

中英海底已通过ISO 9001, ISO 14001 及 ISO 45001认证



中英海底系统有限公司

虹桥路1591号25号楼
中国 | 上海
邮编：200336
www.sbss.com



连接世界
点亮未来