



## 设备规格书

# 捕猎者

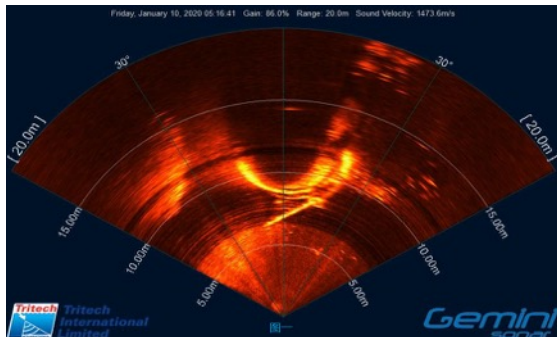
### 概览

捕猎者，最大作业水深300米的观察级水下机器人，满足了市场对可靠的水下观察系统的一系列需求。此水下机器人配备了彩色变焦摄像机和Tritech声纳，广泛应用于水下检查、科研和勘测工作。

2020年早期，中英海底在东台海上风电场成功运用捕猎者针对两个单桩基础和J型管状况进行水下检查。这是水下机器人在中国海上风电运维领域的首次成功应用。

### 主要参数

长度	900mm
宽度	620mm
高度	450mm
重量	65kg
作业水深	300m (标准) 1000m (可选)
有效载荷	约10kg
速度	3 节 (静止水流)
旋转速度	120 度/秒
软性脐带缆	直径14mm多芯 长度450m
供电需求	3kw @ 440v DC
照相机	2个照相机以配合同时操作
声纳	Tritech Gemini 声纳



鲁能东台海上风电场 (2020)



KJO 项目 (2012)

以上展示性能均为设计性能，实际性能视实际操作环境而定。